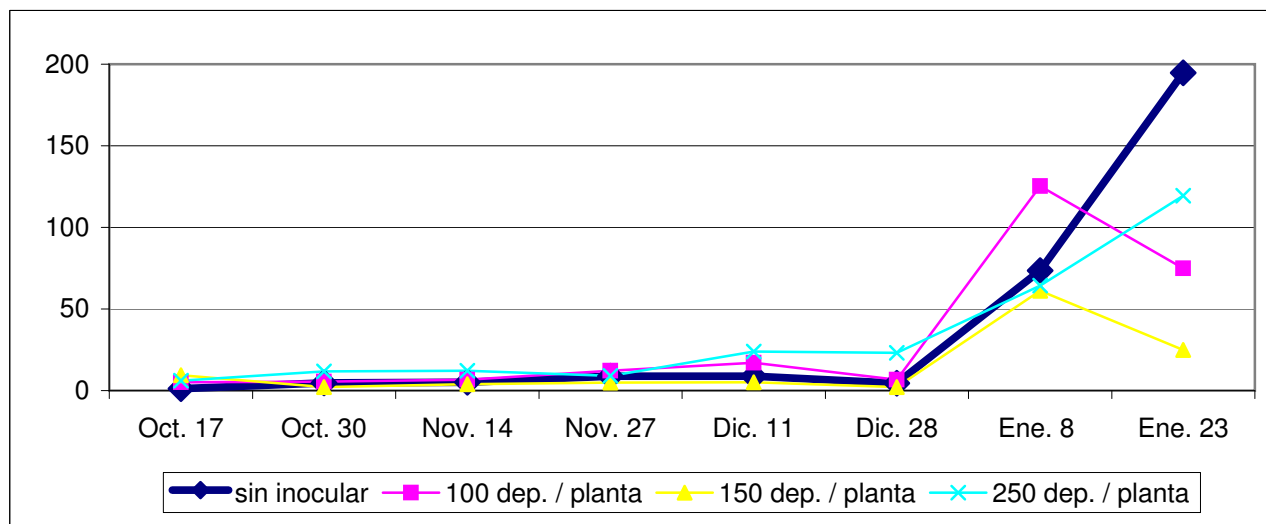


**Figura 3**

**Experimento:** Seguimiento de ensayo de dosis de inoculación de *N. californicus* para el control de *B. chilensis* en vid Cabernet Sauvignon  
**Localización:** Viña Protectora de Concha y Toro, Puente Alto, Santiago (Temporada 2.001 - 02)  
**Diseño:** 3 bloques al azar con repeticiones de 5 plantas inoculadas el 22 de Diciembre del 2000.  
**Tratamientos** 1) Testigo sin inoculación; 2) 100 Depredadores / Planta; 3) 150 Depredadores / Planta; 4) 250 Depredadores / Planta.  
**Evaluación:** Estados Móviles por Hoja (E.M./H.), muestras de 8 hojas basales, maduras y tamaño medio por repetición.  
**Estadística:** ANOVA < 0,05, test de Tukey y Rango múltiple con lo datos transformados a Raíz de X + 1  
 Diferentes letras en cada columna indican diferencias estadísticas significativas

**BREVIPALPUS POR HOJA**

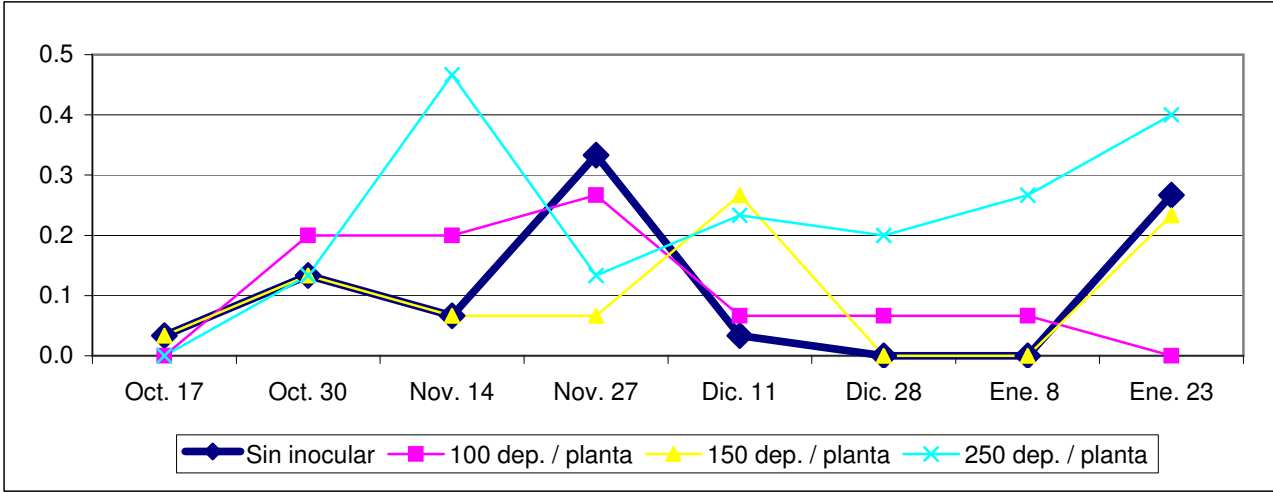
	Oct. 17	Oct. 30	Nov. 14	Nov. 27	Dic. 11	Dic. 28	Ene. 8	Ene. 23
<b>sin inocular</b>	1.20	4.67	5.07	8.73	8.80	4.60	73.53	194.67
<b>100 dep. / planta</b>	5.17	5.53	6.60	12.20	17.10	6.73	125.20	74.87
<b>150 dep. / planta</b>	9.38	2.07	4.00	4.87	5.10	2.07	61.13	24.93
<b>250 dep. / planta</b>	6.08	11.73	12.07	8.93	23.83	23.23	64.33	119.40
Andeva Valor P	0.2122	0.2623	0.5815	0.6926	0.5706	0.8080	0.7016	0.6234



**FITOSEIDOS POR HOJA**

	Oct. 17	Oct. 30	Nov. 14	Nov. 27	Dic. 11	Dic. 28	Ene. 8	Ene. 23
<b>Sin inocular</b>	0.03	0.13	0.07	0.33	0.03	0.00	0.00	0.27
<b>100 dep. / planta</b>	0.00	0.20	0.20	0.27	0.07	0.07	0.07	0.00
<b>150 dep. / planta</b>	0.03	0.13	0.07	0.07	0.27	0.00	0.00	0.23
<b>250 dep. / planta</b>	0.00	0.13	0.47	0.13	0.23	0.20	0.27	0.40

Andeva Valor P    0.4547    0.9645    0.4297    0.5421    0.7001    0.5796    0.2521    0.4882



**Observaciones:**

- 1) Poblaciones sin diferencia estadística
  - 2) Tendencia a mayor población de fitoseidos en sectores inoculados en la temporada anterior
- 
- 
- 
- 
- 
-