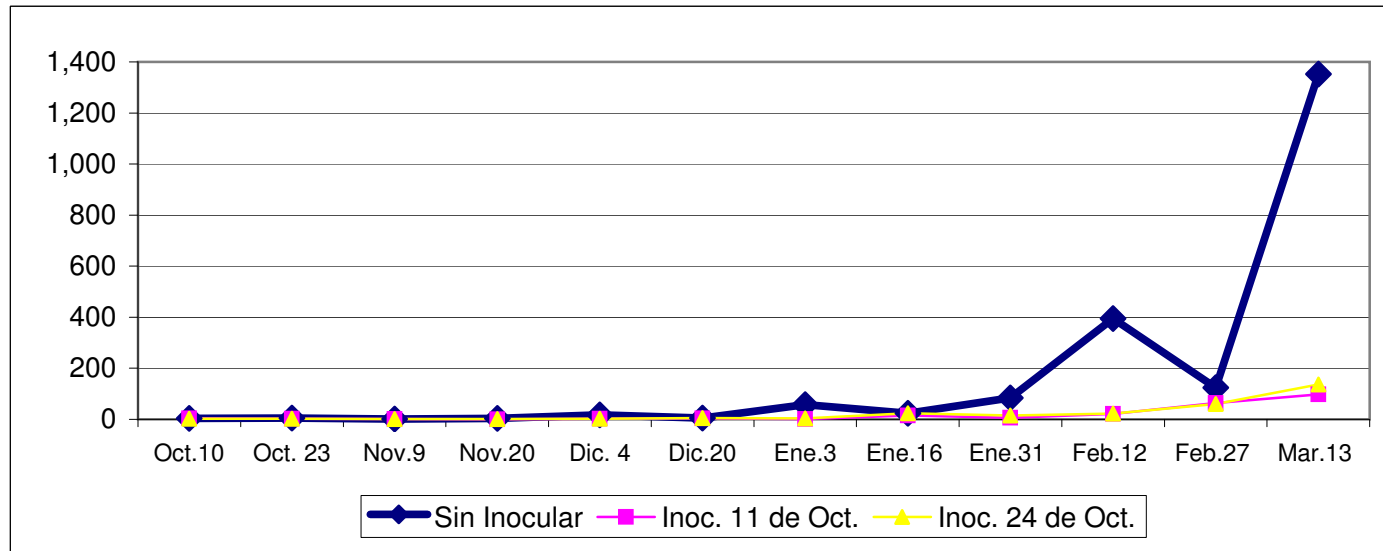


Figura 4

Experimento: Epoca de inoculación de *Neoseiulus californicus* para el control de *Brevipalpus chilensis* en vid Cabernet Sauvignon
Localización: Viña Tocornal de Concha y Toro, La Pintana, Santiago
Diseño: Bloques al azar con 9 repeticiones de 1 planta.
Tratamientos: 1) Testigo, sin inocular; 2) 100 N. ch. / Planta, Inoculados el 11-X-02; 3) 100 N. ch. / Planta, inoculados el 24-X-01.
Evaluación: Estados Móviles por Hoja (E.M./H.), muestras de 5 hojas basales, maduras y tamaño medio por repetición.
Estadística: ANOVA < 0,05, test de Tukey y Rango múltiple con lo datos transformados a Raíz de X+1
 Diferentes letras en cada columna indican diferencias estadísticas significativas

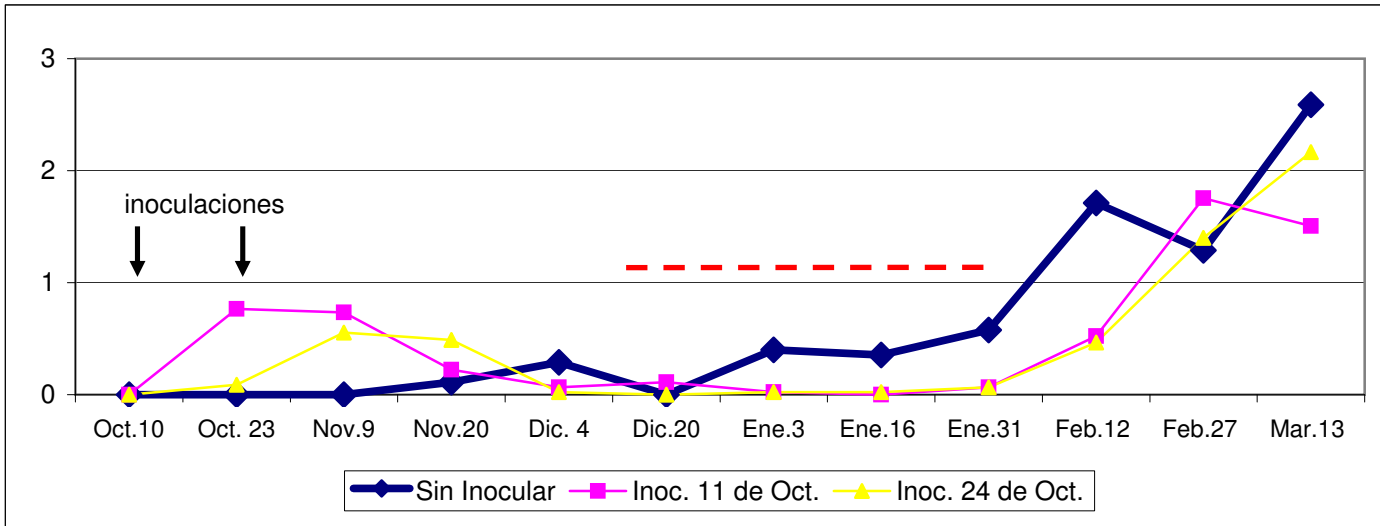
BREVIPALPUS POR HOJA

	Oct.10	Oct. 23	Nov.9	Nov.20	Dic. 4	Dic.20	Ene.3	Ene.16	Ene.31	Feb.12	Feb.27	Mar.13
Sin Inocular	4.07	5.31	1.67	3.51	17.67 b	4.69	57.91 b	23.89	84.51 b	395.02	124.04 b	1,352.62 b
Inoc. 11 de Oct.	3.27	2.60	0.93	0.49	2.02 a	3.78	1.18 a	14.49	5.82 a	21.87	64.38 a	97.17 a
Inoc. 24 de Oct.	2.86	2.42	1.38	0.84	1.98 a	5.38	3.27 a	23.98	15.42 a	22.07	59.98 a	136.37 a
Andeva Valor P	0.8040	0.4043	0.2314	0.1285	0.0083	0.5700	0.0000	0.5230	0.0000	0.0000	0.0172	0.0001



FITOSEIDOS POR HOJA

	Oct.10	Oct. 23	Nov.9	Nov.20	Dic. 4	Dic.20	Ene.3	Ene.16	Ene.31	Feb.12	Feb.27	Mar.13
Sin Inocular	0.00	0.00 a	0.00 a	0.11	0.29	0.00	0.40	0.36	0.58	1.71	1.29	2.59
Inoc. 11 de Oct.	0.00	0.77 b	0.73 b	0.22	0.07	0.11	0.02	0.00	0.07	0.52	1.76	1.51
Inoc. 24 de Oct.	0.00	0.09 b	0.56 b	0.49	0.02	0.00	0.02	0.02	0.07	0.47	1.40	2.17
Andeva Valor P		0.0000	0.0139	0.0089	0.1595	0.0507	0.3638	0.5230	0.3287	0.3101	0.8416	0.4357



Observaciones:

- 1) El umbral de daño económico (150 e.m/h) es sobrepasado en el Testigo, desde Febrero
- 2) Sin diferencia estadística entre las dos fechas de inoculación pero si con el Testigo
- 3) Presencia anticipada de depredadores en sectores inoculados
- 4) La proporción de depredadores sobre arañas, es superior en los sectores inoculados
