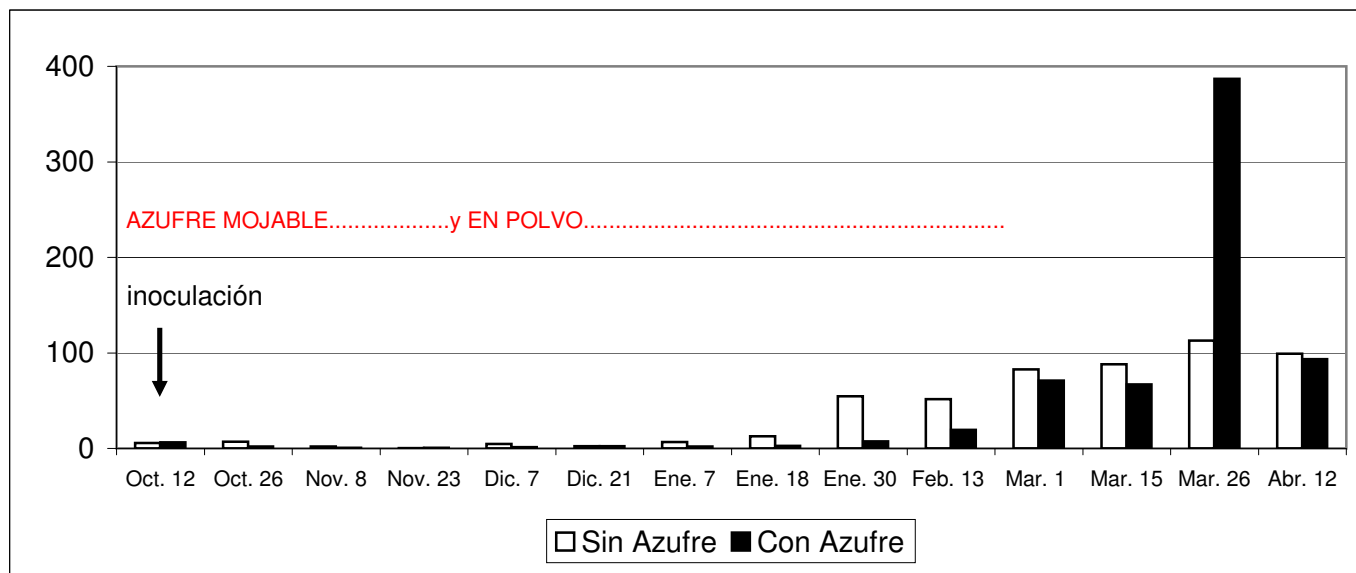


Figura 6

Experimento: Efecto del Azufre sobre la población de *Neoseiulus californicus* y *Brevipalpus chilensis* en vid Cabernet Sauvignon
Localización: Viña Variedades, E.E. La Platina, La Pintana, Santiago
Diseño: Bloques al azar con 4 repeticiones de 1 planta inoculada con 100 depredadores, el 13 - X - 2001.
Tratamientos 1) Sin azufre, 2) Con azufre entre Octubre y Febrero
Evaluación: Estados Móviles por Hoja (E.M./H.), muestras de 5 hojas basales, maduras y tamaño medio por repetición.
Estadística: ANOVA < 0,05, test de Student y Rango múltiple con lo datos transformados a Raíz de X + 1
 Diferentes letras en cada columna indican diferencias estadísticas significativas

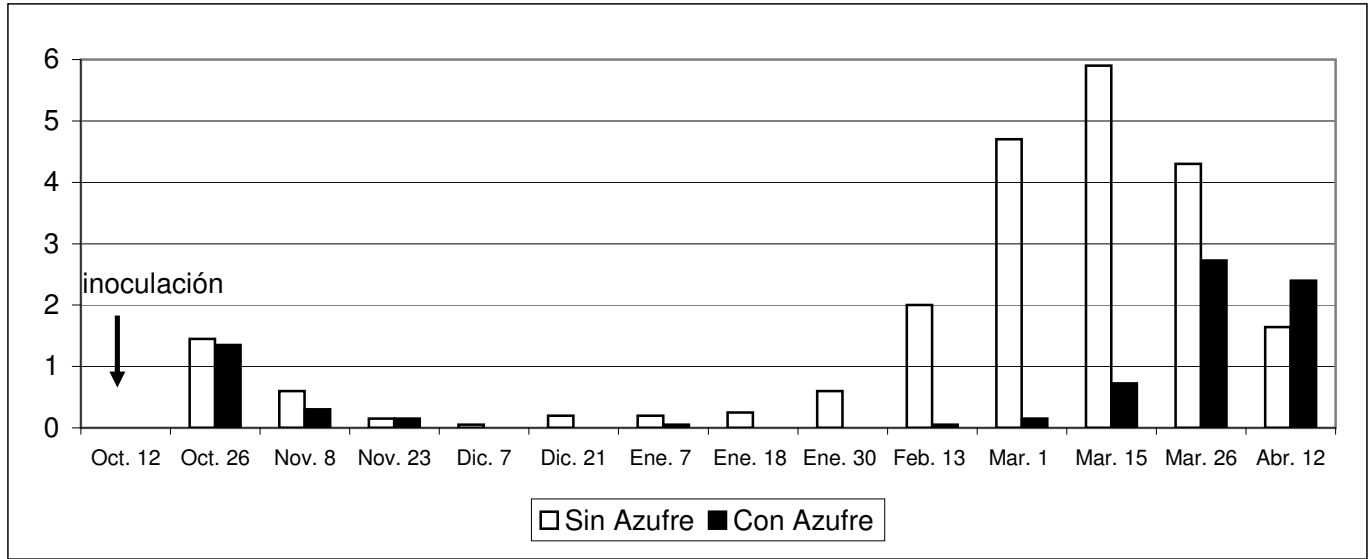
BREVIPALPUS POR HOJA

	Oct. 12	Oct. 26	Nov. 8	Nov. 23	Dic. 7	Dic. 21	Ene. 7	Ene. 18	Ene. 30	Feb. 13	Mar. 1	Mar. 15	Mar. 26	Abr. 12
Sin Azufre	5.73	7.00	1.95	0.35	4.75	2.45	6.60	12.75	54.55	51.55	82.65	88.05	112.90	99.08
Con Azufre	6.45	1.90	0.70	0.60	1.45	2.45	2.05	2.75	7.40	19.30	71.05	66.90	387.05	93.63
Andeva Valor P	0.5479	0.0295	0.1633	0.6697	0.3230	0.9959	0.0978	0.1277	0.0733	0.2730	0.7020	0.6293	0.5208	0.8626



FITOSEIDOS POR HOJA

	Oct. 12	Oct. 26	Nov. 8	Nov. 23	Dic. 7	Dic. 21	Ene. 7	Ene. 18	Ene. 30	Feb. 13	Mar. 1	Mar. 15	Mar. 26	Abr. 12
Sin Azufre	0.00	1.45	0.60	0.15	0.05	0.20	0.20	0.25	0.60 b	2.00 b	4.70 b	5.90 b	4.30	1.64
Con Azufre	0.00	1.35	0.30	0.15	0.00	0.00	0.05	0.00	0.00 a	0.05 a	0.15 a	0.73 a	2.73	2.40
Andeva Valor P		0.9089	0.2201	0.9739	0.3910	0.1817	0.2188	0.1306	0.0379	0.0132	0.0062	0.0009	0.4925	0.7970



Observaciones:

- 1) Población de Brevipalpus sin diferencia estadística.
 - 2) La población de fitoseidos fue mayor, en el sector sin aplicación de azufre, respecto del sector con azufre.
 - 3) La población de fitoseidos fue proporcionalmente menor, respecto de Brevipalpus, en el sector con aplicación de azufre.
-
-
-
-